



# Wijkgericht onderhoud Kastelenbuurt

Informatieavond donderdag 4 maart 2021



gemeente **Roermond**



**BLM**  
Wegenbouw



projectmanagement

# Samenwerkingsafspraken digitale bewonersavond

- ◆ Live uitzending door aannemer BLM Wegenbouw
- ◆ Interactie is mogelijk via de chatfunctie
- ◆ Deze presentatie gaat over de uitvoering van het werk
- ◆ Algemene vragen beantwoorden wij voor het gehele publiek
- ◆ Persoonlijke vragen worden na afloop beantwoord via email
- ◆ De presentatie is na afloop via website van BLM beschikbaar
- ◆ Algemene vragen en antwoorden zijn via website van BLM beschikbaar



# Inhoud

- ◊ Samenwerkingsafspraken digitale bewonersavond
- ◊ Voorstelronde
- ◊ Het project 'Wijkgericht onderhoud Kastelenbuurt'
- ◊ Werkzaamheden kabel en leiding bedrijven
- ◊ Planning en fasering (globaal)
- ◊ Bereikbaarheid
- ◊ Hinderbeleving
- ◊ Contact
- ◊ Vragenronde



# Even voorstellen

Namens de gemeente Roermond



**Rens Evers**  
Wethouder (Roermond)



**Jos van Montfort**  
Projectleider (Roermond)



**Tim Schreurs**  
Directie en toezicht (TIM PM)



**Mike Jacobs**  
Toezichthouder (TIM PM)

Namens BLM Wegenbouw



**Roel Kaldenhoven**  
Projectleider (BLM)



**Jos Tinnemans**  
Werkvoorbereider (BLM)



**Jos van der Sluizen**  
Uitvoerder (BLM)



**Christian Reuls**  
Omgevingsmanager (BLM)



# Het project - tijdslijn

- ◆ 29 mei 2019 Openbare startavond (120 belangstellenden)
- ◆ mei 2019 – jan. 2020 Ontwerpfase in samenwerking met de klankbordgroep, basisschool de Kasteeltuin en andere belanghebbenden
- ◆ 28 januari 2020 Inspraakontwerp (6 weken) ter inzage
- ◆ 19 februari 2020 Inspraakavond ontwerp
- ◆ Feb. 2020 – okt. 2020 Opstellen uitvoeringsontwerp + bestek
- ◆ Nov. 2020 – Dec. 2020 Aanbesteding
- ◆ Jan. – apr. 2021 Voorbereiding door aannemer BLM Wegenbouw
- ◆ Apr, 2021 – Mrt. 2022 Uitvoering wijkgericht onderhoud (gefaseerd)



# Het project - aanleiding

## ◆ Verkeersveiligheid

- ◆ Een verbeterde inrichting in het kader van duurzaam veilig / 30 km
- ◆ Kruispunten worden uitgevoerd als verhoogde rode verkeersplateaus
- ◆ Toepassen wegversmallingen in de vorm van boomvakken

## ◆ Toegankelijkheid

- ◆ Een verbeterde toegankelijkheid voor mindervaliden
- ◆ Het plan is besproken met de stichting Gehandicapten Platform Roermond

## ◆ Groenvisie

- ◆ Verbeteren diversiteit aan bomen
- ◆ Verbeteren ondergrondse voorzieningen voor betere groei bomen
- ◆ Slechte kwaliteit bomen worden vervangen voor nieuwe bomen
- ◆ Vitale bomen met een beeldbepalend karakter blijven zo veel als mogelijk behouden

## ◆ Openbare verlichting

- ◆ Lampen worden vervangen voor energiezuinige lampen;

## ◆ Waterhuishouding

- ◆ Plaatselijke reparaties van riool en afwatering;

**VERKEERSVEILIGHEID**

**DE WIJK  
ZO MOOI MAKEN**

**DAT NIEMAND  
ER MEER SNEL  
DOORHEEN WIL**

*Loesje*

Postbus 1045  
6801 BA Arnhem  
www.loesje.nl



# Het project wijkgericht onderhoud



# Kabel en leiding werkzaamheden



- ◆ KPN legt glasvezel aan in de wijk
- ◆ WML voert werkzaamheden uit aan de waterleiding in de wijk
- ◆ Spie voert werkzaamheden uit aan openbare verlichting in de wijk
- ◆ Werkzaamheden BLM zijn pas als laatste aan de beurt
- ◆ BLM onderhoud contact met de kabel en leidingbedrijven over de planning en fasering
- ◆ Kabel en leidingwerkzaamheden maken géén deel uit van het werk van gemeente en BLM
- ◆ Zowel KPN, WML en Spie communiceren zelfstandig over de geplande werkzaamheden bij u in de straat.
- ◆ Zowel gemeente als ook BLM Wegenbouw communiceren niet over de planning en werkzaamheden van kabel en leidingbedrijven





# Contactgegevens kabel en leidingbeheerders



<https://www.kpnnetwerk.nl/service-en-contact/>



[info@wml.nl](mailto:info@wml.nl) / [043-3090909](tel:043-3090909)

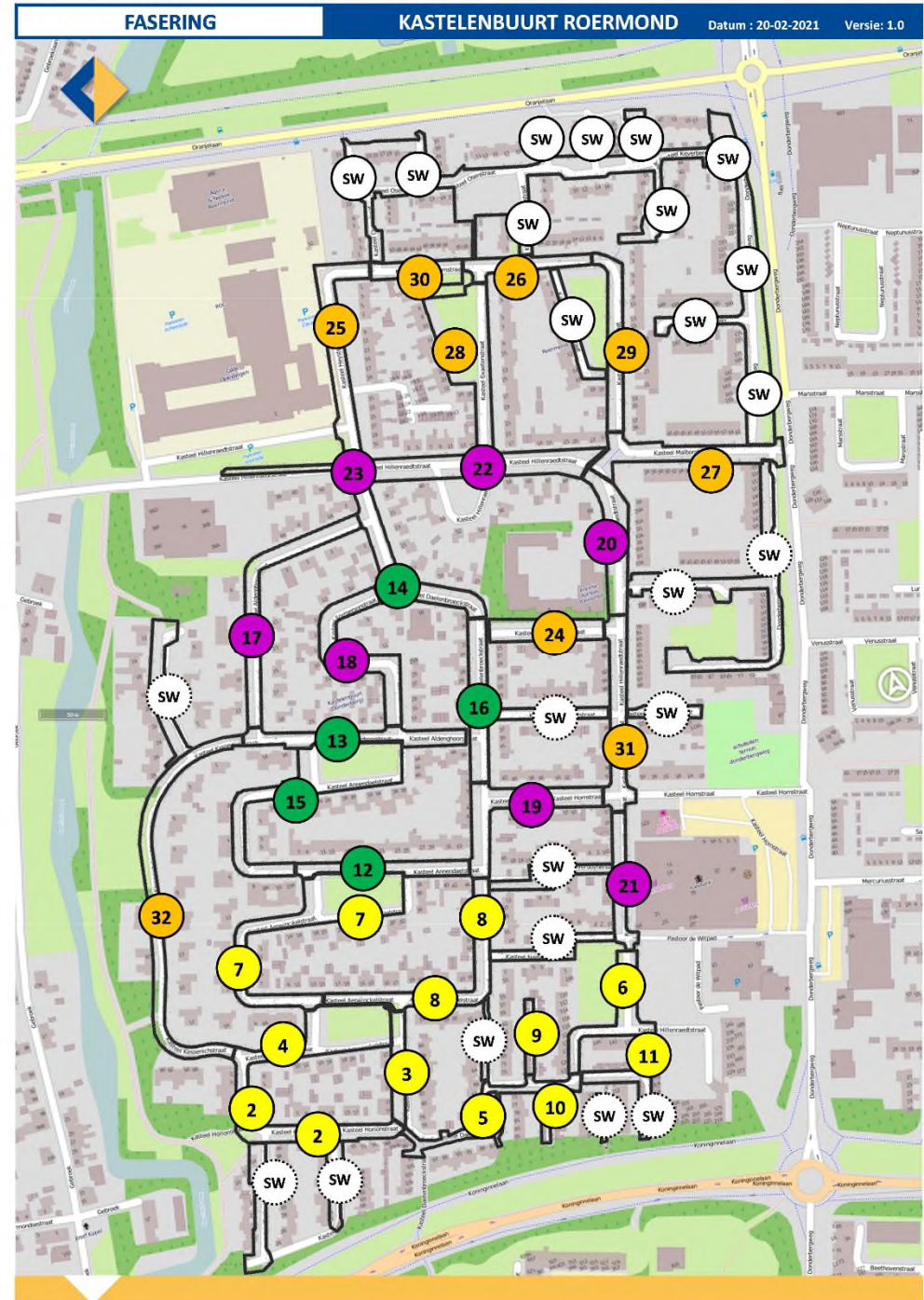


[service.zuid.infratechniek@spie.com](mailto:service.zuid.infratechniek@spie.com)



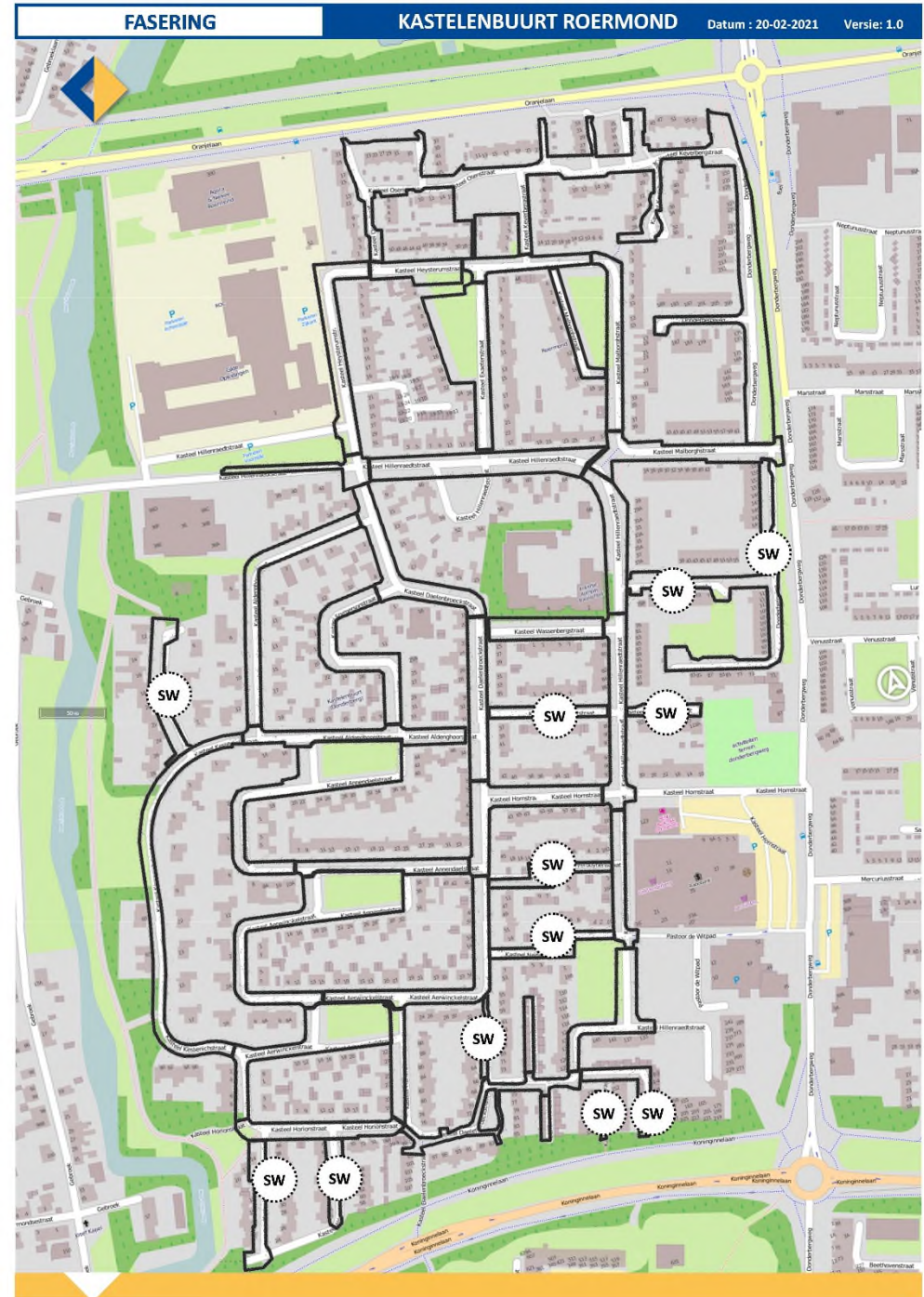
# Planning en fasering

- ◆ Twee uitvoeringsteams
  - ◆ Team herstraat werkzaamheden (SW)
  - ◆ Team reconstructie (asfalt) (nr.)
- ◆ 2 fases herstraten
- ◆ 4 fases reconstructie (incl. asfalt)
- ◆ BLM stemt de planning af met KPN WML en SPIE
- ◆ Deel fases verspringen over en weer om bereikbaarheid en parkeren zo goed mogelijk te organiseren



# Planning en fasering

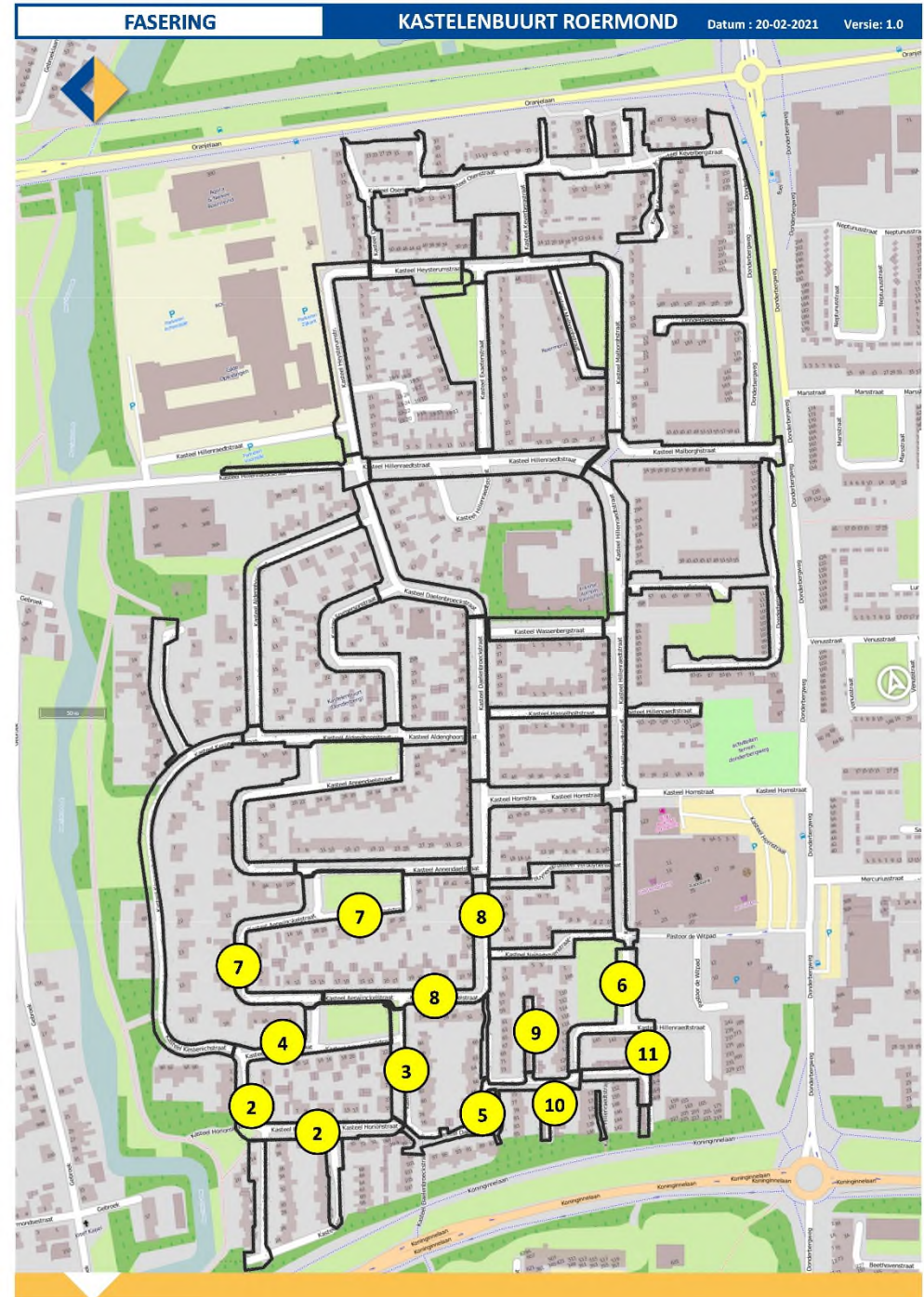
- ◆ Herstelwerkzaamheden straatwerk Kastelenbuurt midden en zuid
- ◆ Van april 2021 t/m medio september 2021





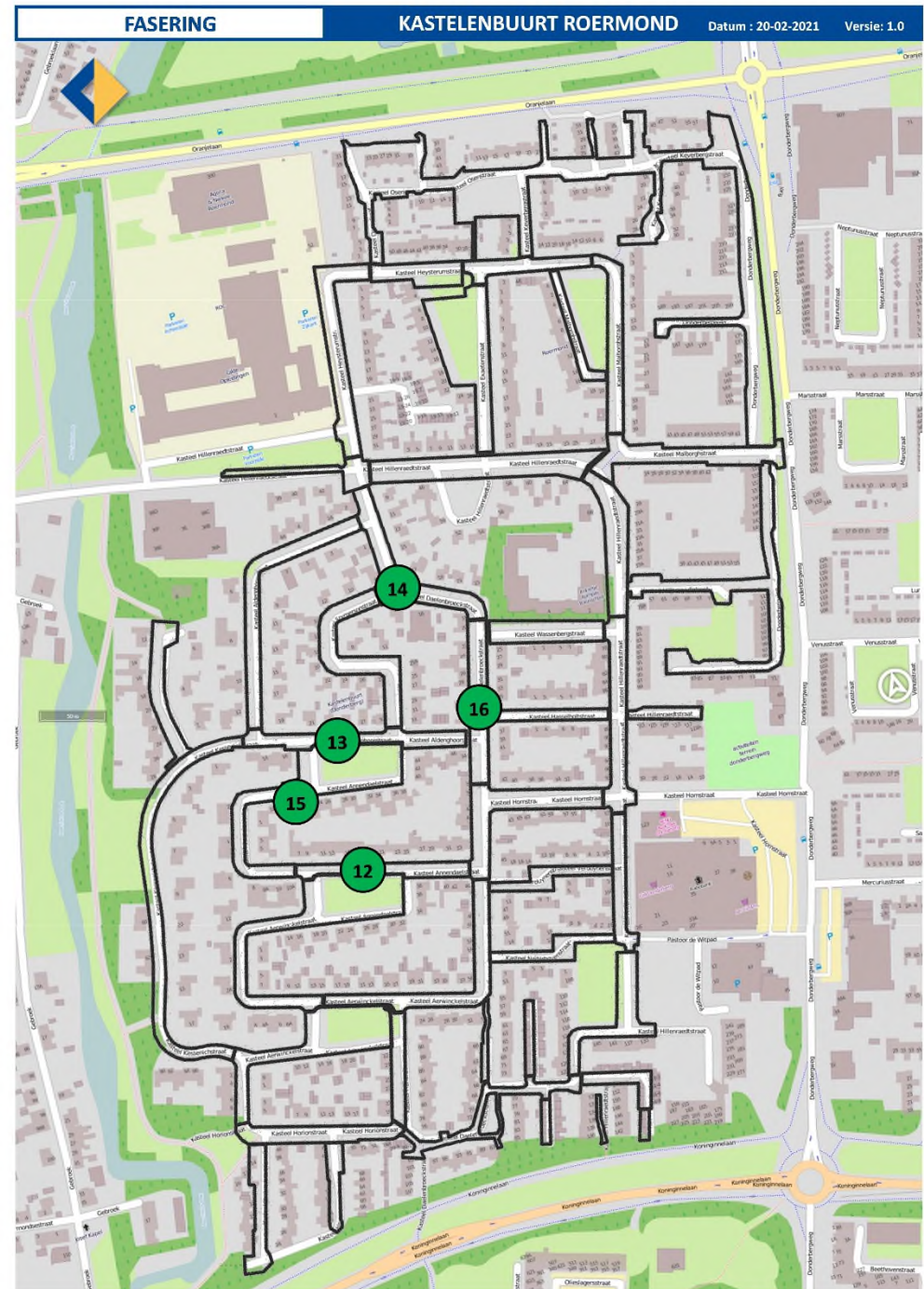
# Planning en fasering

- ◆ Fase geel
- ◆ 6 april 2021 t/m 9 juli 2021



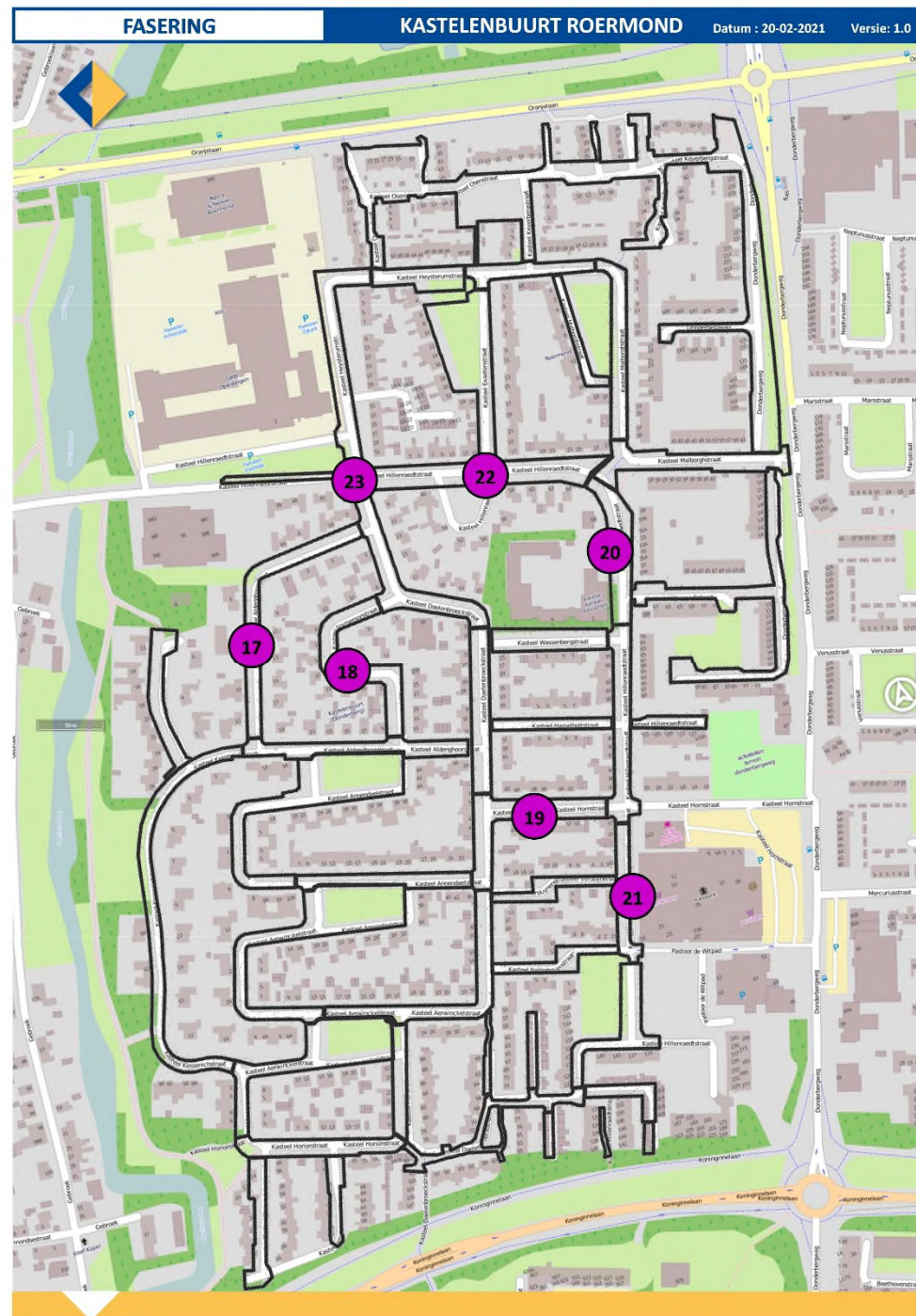
# Planning en fasering

- ◆ Fase groen
- ◆ 21 juni 2021 t/m 17 september 2021



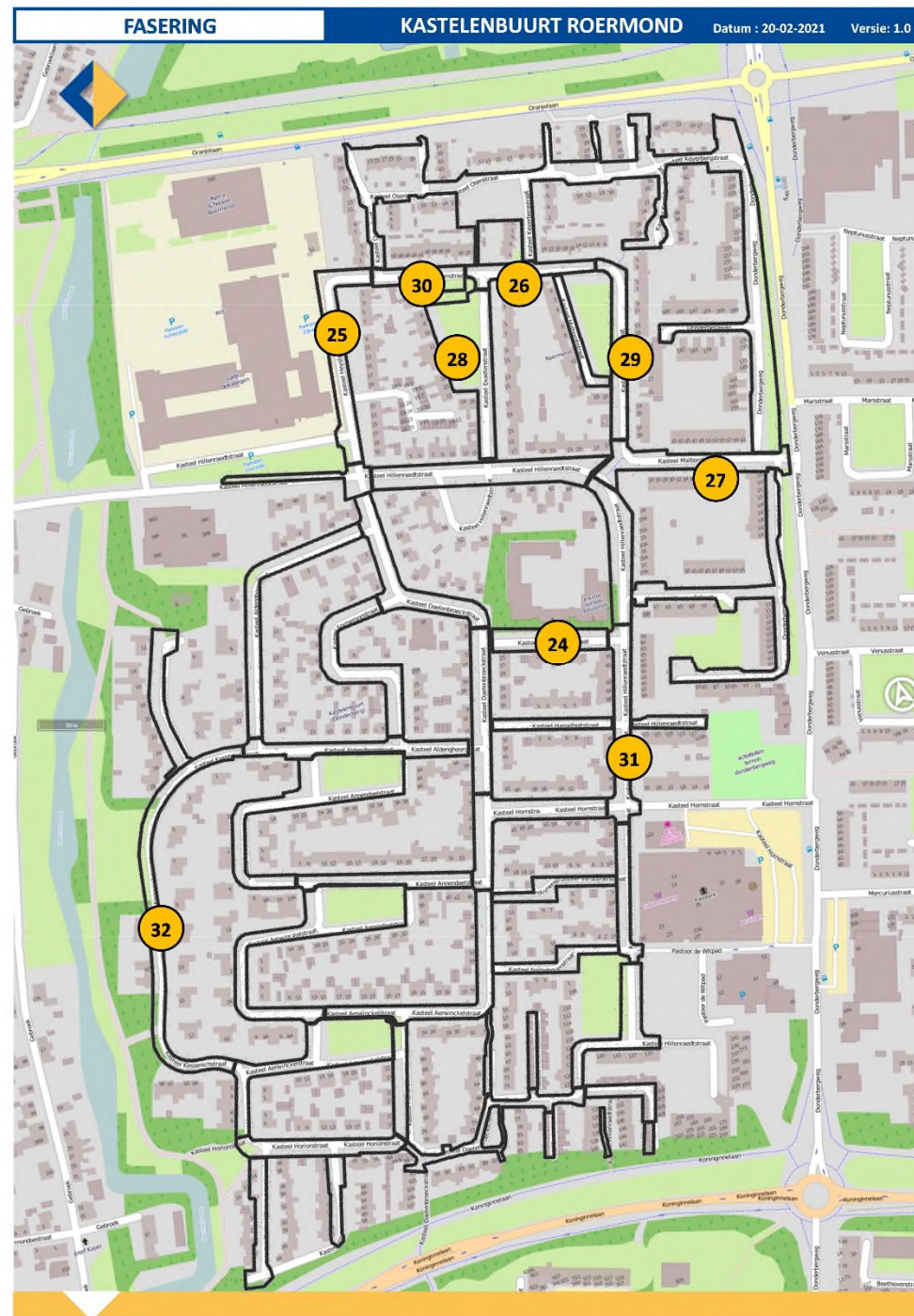
# Planning en fasering

- ◆ Fase paars
- ◆ 15 september 2021 t/m 19 november 2021



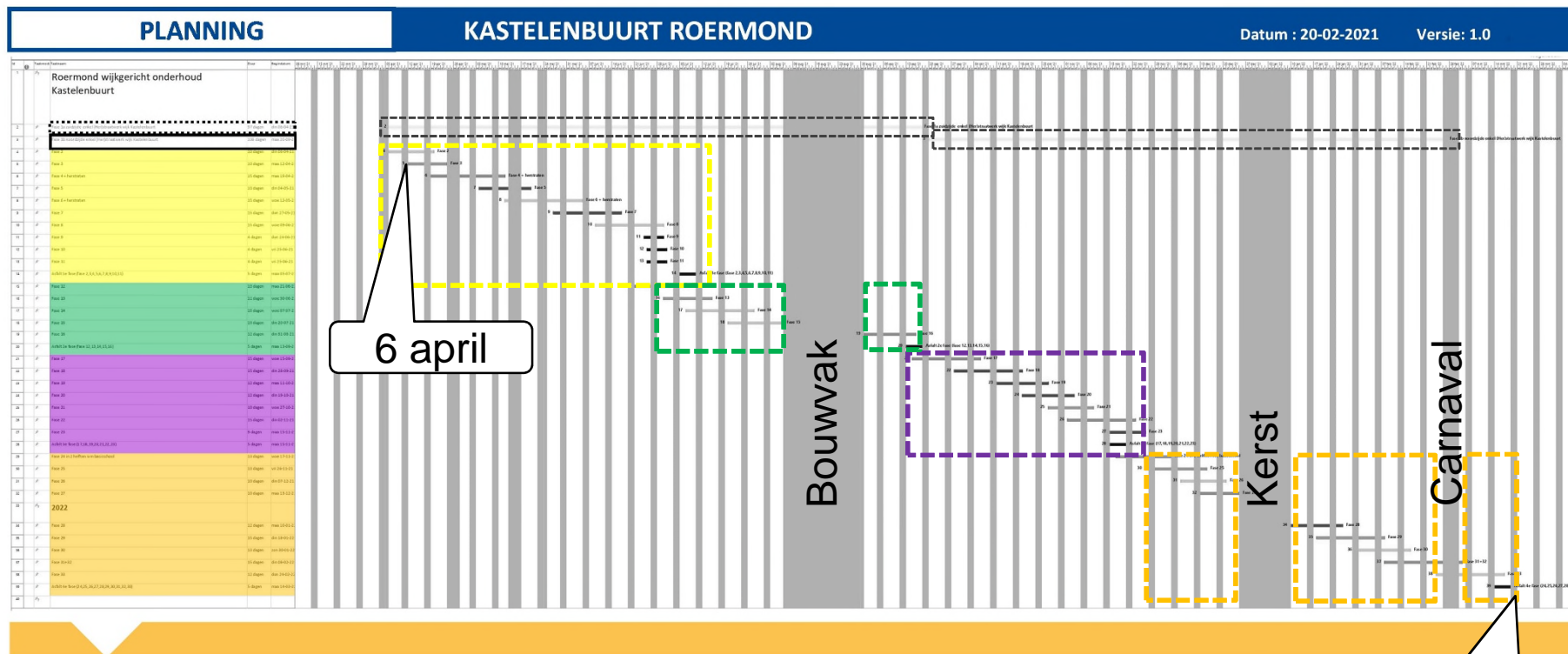
# Planning en fasering

- ◆ Fase oranje
- ◆ 17 november 2021 t/m 18 maart 2022





# Planning en fasering



Start wegwerkzaamheden op dinsdag 6 april

Einde werkzaamheden medio maart 2022

Vakanties:

- ◆ Bouwvak 2021 7 aug. 2021 t/m 28 aug. 2021
- ◆ Kerst 2021 27-12-2021 t/m vrijdag 7-1-2022
- ◆ Carnaval 2022 28 febr. 2022 t/m 2 mrt. 2022

Planning kan wijzigen



# Bereikbaarheid

- ◆ De wijk is altijd via twee van de drie ontsluitingswegen bereikbaar
- ◆ Tijdens de werkzaamheden in uw straat is de weg tijdelijk niet beschikbaar voor auto's
- ◆ Woningen altijd te voet en per fiets bereikbaar
- ◆ Parkeren tijdens de werkzaamheden dient op een andere plek in de wijk plaats te vinden
- ◆ Om de veiligheid te waarborgen, stemmen we onze werkzaamheden af met nood en hulpdiensten
- ◆ Voorafgaand aan werkzaamheden bij u in de straat, ontvangt u van BLM een bewonersbrief



# Hinderbeleving

## Geluid

- ◊ Er wordt op werkdagen gewerkt tussen 07.00 uur / 17.00 uur

## Huisvuil

- ◊ Wij verzamelen uw huisvuilcontainer container voorzien van huisnummer, graag plaatsen vóór 7:00 uur 's ochtends

## Bijzonderheden

- ◊ Maatwerk door afstemming met uitvoerder of toezichthouder.



# Communicatie



**Informatie avond**



**Website BLM Wegenbouw**



**Telefonisch contact / email**



**Bewonersbrief per straat**



**BLM Wegenbouw App**



**Inloop in onze keet aan de Kasteel Hornstraat (op afspraak)**



**1:1 afstemming met ondernemers en andere belanghebbenden**



# Vragen ..

Contactpersoon

Christian Reuls

c.reuls@blmwegenbouw.nl

06 - 8398 3728

- ◆ Algemene vragen beantwoorden wij voor het gehele publiek
- ◆ Persoonlijke vragen worden na afloop beantwoord via email
- ◆ Vragen over K&L werkzaamheden s.v.p. rechtstreeks aan K&L bedrijven richten

